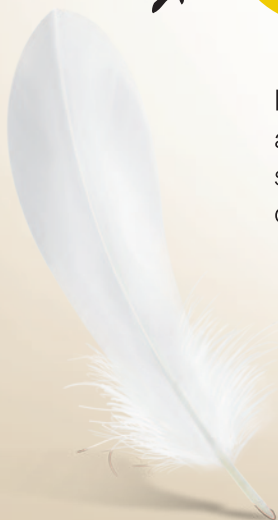




Casse Rurali  
Trentine

Assicura  
ai tuoi cari  
un futuro senza  
preoccupazioni.

AS **SI** PRO



La polizza che offre  
ai tuoi cari un adeguato  
sostegno in caso di decesso  
o invalidità permanente.



## A chi si rivolge?

A chi desidera garantire a sé e alle persone care la tranquillità di un sostegno economico adeguato in caso di:

- morte;
- morte più invalidità permanente a seguito di infortunio o malattia.

I premi sono determinati ogni anno in base all'età, al sesso dell'Assicurato ed al tipo di garanzia scelta.

## Quali vantaggi offre?

- Il capitale è assicurato a scaglioni fissi, partendo da € 25.000;
- l'importo dei premi viene comodamente addebitato tramite RID sul conto corrente dell'Assicurato presso la sua banca;
- l'opzione per aumentare il capitale liquidato in caso di infortunio, di un importo pari a quello della prestazione principale o del doppio in caso di incidente stradale;
- il premio versato consente annualmente una detrazione d'imposta del 19%, entro i limiti previsti per legge;
- il capitale liquidato a seguito di sinistro è esente da IRPEF e dall'imposta di successione, nonché impignorabile e insequestrabile ai sensi dell'art. 1923 C.C..

---

Messaggio pubblicitario con finalità promozionale.

Prima della sottoscrizione leggere attentamente il Fascicolo Informativo disponibile presso le filiali delle Casse Rurali Trentine aderenti e sul sito [www.casserurali.it](http://www.casserurali.it)

È un prodotto di



Distribuito da



Intermediari Assicurativi ITAS Vita